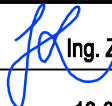
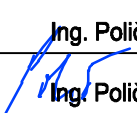


Výškový systém Bpv  
Souřadnicový systém S-JTSK

Projektant:



**DIPRO, spol. s r.o.**<sup>R</sup>  
**Dopravní a inženýrské projekty,**  
projektová, inženýrská a konzultační kancelář  
Na Záhonech 884/27, 141 00 Praha 4 - Michle IČO 48592722

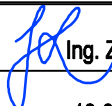
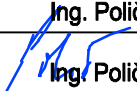
Investor: TSK hl.m. Prahy, a.s. Řásnovka 770/8 110 15, Praha 1	Vypracoval: <b>Ing. Pluhař</b>	Kontrola:  <b>Ing. Zrzavý</b>
	Odp. proj.: <b>Ing. Polič</b>	Zak. číslo: <b>18-056-02</b>
Místo stavby: Praha 10	Ved. projektu:  <b>Ing. Polič</b>	Datum vyprac.: <b>03/2020</b>
Stavba: Štěrboholská spojka (E + F), Praha 10, č. akce 999166	Stupeň: <b>DSP/DOS</b>	
	Měřítko:	
Výkres: <b>Zásady organizace výstavby a dopravy</b>	Číslo výkresu: <b>E</b>	

Výškový systém Bpv  
Souřadnicový systém S-JTSK

Projektant:



**DIPRO, spol. s r.o.**<sup>R</sup>  
**Dopravní a inženýrské projekty,**  
projektová, inženýrská a konzultační kancelář  
Na Záhonech 884/27, 141 00 Praha 4 - Michle IČO 48592722

Investor: TSK hl.m. Prahy, a.s. Řásnovka 770/8 110 15, Praha 1	Vypracoval: <b>Ing. Pluhař</b>	Kontrola:  <b>Ing. Zrzavý</b>
	Odp. proj.: <b>Ing. Polič</b>	Zak. číslo: <b>18-056-02</b>
Místo stavby: Praha 10	Ved. projektu:  <b>Ing. Polič</b>	Datum vyprac.: <b>03/2020</b>
Stavba: Štěrboholská spojka (E + F), Praha 10, č. akce 999166	Stupeň: <b>DSP/DOS</b>	
	Měřítko: <b>1 : 50</b>	
Výkres: Zásady organizace výstavby a dopravy <b>PRŮVODNÍ ZPRÁVA</b>	Číslo výkresu: <b>E.1</b>	

Akce: Štěrboholská spojka, stavba část E + F, č. akce 999161  
Návrh systému dopravy

## Rozsah stavby

Stavba zahrnuje opravu poškozených asfaltových vrstev obou jízdních pásů Štěrboholské spojky v úseku cca MÚK s ulicí Českobrodskou – oboustranné ČS MOL. Délka úseku E (směr centrum Prahy) je 1,54 km, délka úseku F (směr z Prahy) je 1,157 km. Součástí stavby jsou i připojovací a odbočovací jízdní pruhy MÚK Českobrodská.

## Stávající dopravní vztahy

Štěrboholská spojka je součástí základního komunikačního systému hlavního města Prahy. Jedná se o čtyřpruhovou komunikaci směrově rozdělenou zvýšeným středním pásem. Oba jízdní pásy jsou široké cca 9,75 m. Mezi MÚK Českobrodská a oběma ČS PHM MOL je v oblouku dočasná část stavby bez odstavných pruhů. Šířka jízdních pásů je cca 8,5 m.

Přes komunikaci nejsou vedeny žádné přechody pro chodce.

Pravidelné linky autobusů městské a příměstské dopravy po komunikaci nejsou vedeny.

## Provádění stavby

Stavba je rozdělena na 6 základní etap.

### **1. Demontáž středového svodidla**

Před zahájením opravy bude nutné demontovat středové ocelové svodidlo (pásnice i sloupky) v úseku bez středního dělicího pásu. Prostor mezi oběma jízdními pásy je nutné využít jako vozovku.

V pracovních dnech bude doprava vedena v obou směrech dvěma zúženými jízdními pruhy. Práce budou probíhat v místech připojovacích a odbočovacích pruhů

Stávající šířkové uspořádání jízdních pásů v zúžené části komunikace neumožňuje zajištění bezpečnosti práce na staveništi a bezpečnosti provozu.

Při demontáži středových svodidel v tomto úseku bude ve směru do centra v sobotu a v neděli uzavřen levý jízdní pruh pojízdnou uzavírkovou tabulí a DZ č. Z4. pruh bude uzavřen pouze na dobu denních prací.

Podrobné šířkové uspořádání je zohledněno v příloze 3 této dokumentace.

Zpětná montáž svodidel bude realizována při shodném DIO.

### **2. Demontáž vnějších svodidel**

Před zahájením prací na opravě poškozených asfaltových vrstev budou demontovány pásnice včetně distančních prstenců vnějších ocelových svodidel v zúženém úseku komunikace. Zásady organizace dopravy a výstavby jsou obdobné s demontáží středových svodidel a v grafických přílohách nejsou zohledněny.

Zpětná montáž svodidel bude realizována při shodném DIO.

### **3. Stavba F, pravý jízdní pruh**

V této etapě bude opraven pravý jízdní pruh ve směru do centra a část levého v zúžené části. Podél staveniště bude veden pouze jeden jízdní pruh. 2. pruh bude veden v „protisměru“. V zúženém úseku bez středního dělicího pásu bude oddělení provedeno dělicí betonovou nebo ocelovou stěnou.

Etapa je rozdělena na 2 podetapy.

### **Pracovní dny**

V pracovních dnech budou práce probíhat při zachování dvou jízdních pruhů 3,25 + 2,75m pro oba směry jízdy. V zúženém úseku budou položeny nové vrstvy krytu.

### **Sobota, neděle**

Po položení nových vrstev v zúženém úseku bude doprava do centra navedena na opravený pruh a v zúženém úseku budou odfrézovány poškozené vrstvy krytu a položeny nové. Vzhledem k rozsahu cca 500 tun v sobotu a 400 tun v neděli bude oprava této části vozovky realizována během víkendu.

Doprava bude vedena jedním pruhem šířky 3,25 m do centra a dvěma pruhy 3,25 + 2,75 m z centra.

Podrobné šířkové uspořádání je zohledněno v příloze 7 této dokumentace.

### **Objízdné trasy za uzavřený nájezd z Českobrodské do centra**

Českobrodská směr centrum - Průmyslová

#### **4. Stavba F, levý jízdní pruh**

V této etapě bude opraven levý pruh ve směru do centra. V každém směru budou zachovány 2 jízdní pruhy 3,25 + 2,75 m. Podél staveniště bude veden pouze jeden jízdní pruh. 2. pruh bude veden v „protisměru“. V zúženém úseku bez středního dělicího pásu bude oddělení provedeno dělicí betonovou nebo ocelovou stěnou.

Podrobné šířkové uspořádání je zohledněno v příloze 7 této dokumentace.

#### **5. Stavba E, levý jízdní pruh**

V této etapě bude opraven levý pruh ve směru z centra.

V každém směru budou zachovány 2 jízdní pruhy 3,25 + 2,75 m.

Podél staveniště bude veden pouze jeden jízdní pruh. 2. pruh bude veden v „protisměru“. V zúženém úseku bez středního dělicího pásu bude oddělení provedeno dělicí betonovou nebo ocelovou stěnou.

Podrobné šířkové uspořádání je zohledněno v příloze 10 této dokumentace.

#### **6. Stavba E, pravý jízdní pruh**

V této etapě bude opraven pravý pruh ve směru z centra.

V každém směru budou zachovány 2 jízdní pruhy 3,25 + 2,75 m.

Podél staveniště bude veden pouze jeden jízdní pruh. 2. pruh bude veden v „protisměru“. V zúženém úseku bez středního dělicího pásu bude oddělení provedeno dělicí betonovou nebo ocelovou stěnou.

Podrobné šířkové uspořádání je zohledněno v příloze 10 této dokumentace.

### **Objízdné trasy za uzavřený sjezd na Českobrodskou**

Z oblasti Štěrbohol: Průmyslová – vpravo Českobrodská

Z oblasti Dolních Počernic: Národních hrdinů – vpravo Českobrodská

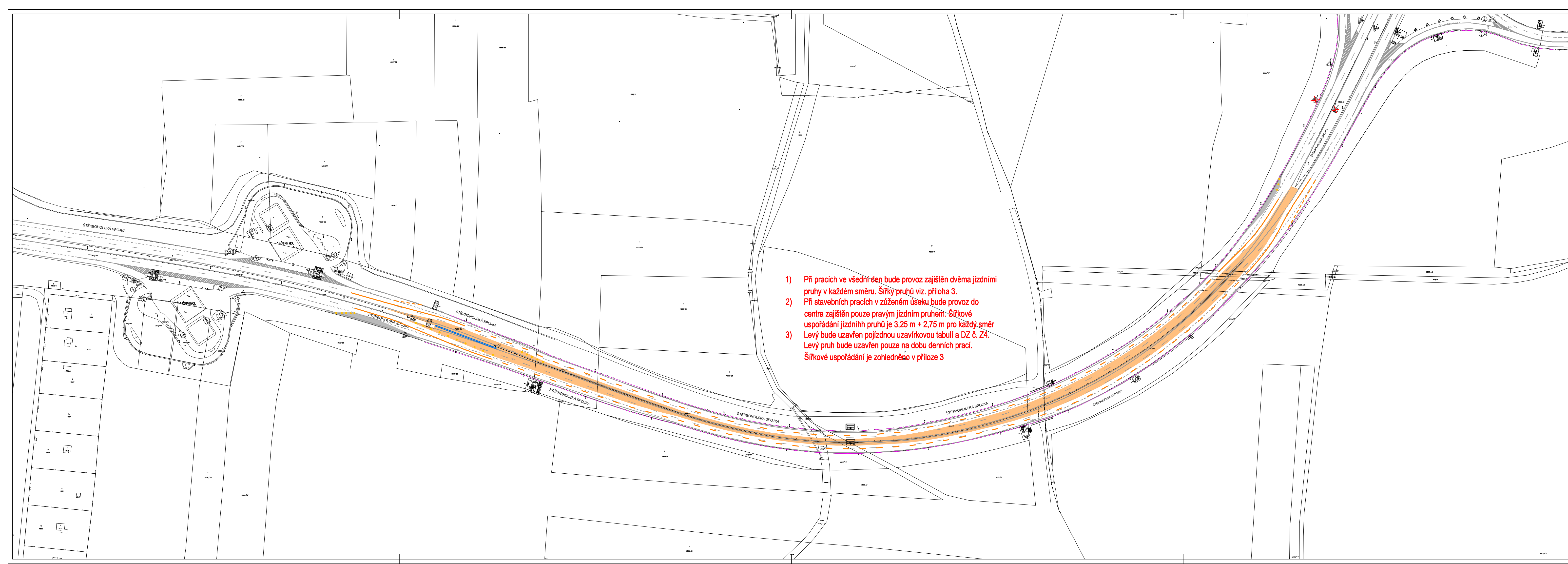
Z oblasti Běchovic: Východní spojka – vpravo Chlumecká – zpět Chlumecká – zpět Východní spojka – vpravo Českobrodská

## **Úprava SSZ**

Stavební práce na opravě povrchu Štěrboholské spojky vyvolají úpravy SSZ křižovatek Černokostecká – Průmyslová, Českobrodská – Národních hrdinů a Českobrodská – rampy MÚK. Lze předpokládat úpravy SSZ na objízdných trasách.

## **MHD**

Stavební práce při opravě komunikace nevyvolají žádné změny tras ani přemístění zastávek pravidelných linek autobusů městské a příměstské dopravy.



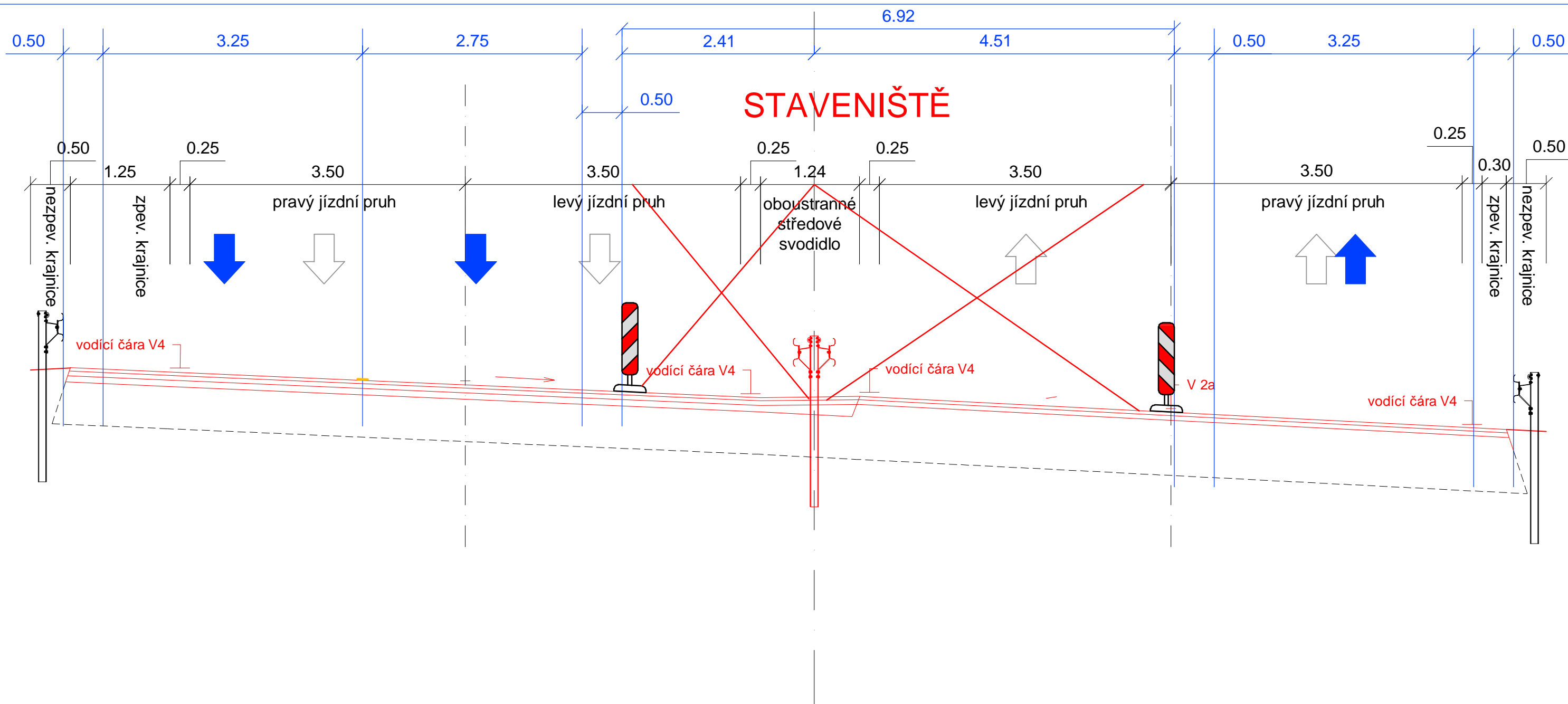
- 1) Při pracích ve všední den bude provoz zajištěn dvěma jízdními pruhy v každém směru. Šířky pruhů viz. příloha 3.
- 2) Při stavebních pracích v zúženém úseku bude provoz do centra zajištěn pouze pravým jízdním pruhem. Šířkové uspořádání jízdních pruhů je 3,25 m + 2,75 m pro každý směr
- 3) Levý bude uzavřen pojízdnou uzavírkovou tabulí a DZ č. Z4. Levý pruh bude uzavřen pouze na dobu denních prací. Šířkové uspořádání je zohledněno v příloze 3

Výškový systém Bpv Souřadnicový systém S-JTSK			
Projektant:		<b>DIPRO, spol. s r.o.</b> Dopravní a inženýrské projekty, projektová, inženýrská a konzultační kancelář Na Záhonech 884/27, 141 00 Praha 4 - Michle IČO 48592722	
Investor:	TSK hl.m. Prahy, a.s. Rásovkova 770/8 110 15, Praha 1	Vypracoval:	Ing. Pluhař
Místo stavby:	Praha 10	Odp. proj.:	Ing. Polič
Ved. projektu:	Ing. Polič	Kontrola:	Ing. Zrzavý
Stavba:	Štěrboholská spojka (E + F), Praha 10, č. akce 999166	Zak. číslo:	18-056-02
Výkres:	Zásady organizace výstavby a dopravy Demontáž středových svodidel, situace	Datum vyprac.:	03/2020
Měřítko:	1:1500	Číslo výkresu:	E.2

# demontáž svodidel

ETAPA E

ETAPA F



Výškový systém Bpv  
Souřadnicový systém S-JTSK

Projektant:



**DIPRO, spol. s r.o.**  
Dopravní a inženýrské projekty,  
projektová, inženýrská a konzultační kancelář  
Na Záhonech 884/27, 141 00 Praha 4 - Michle IČO 48592722

Investor: TSK hl.m. Prahy, a.s.  
Řásnovka 770/8  
110 15, Praha 1

Vypracoval: Ing. Pluhař  
Odp. proj.: Ing. Polič

Kontrola: Ing. Zrzavý  
Zak. číslo: 18-056-02

Místo stavby: Praha 10

Ved. projektu: Ing. Polič

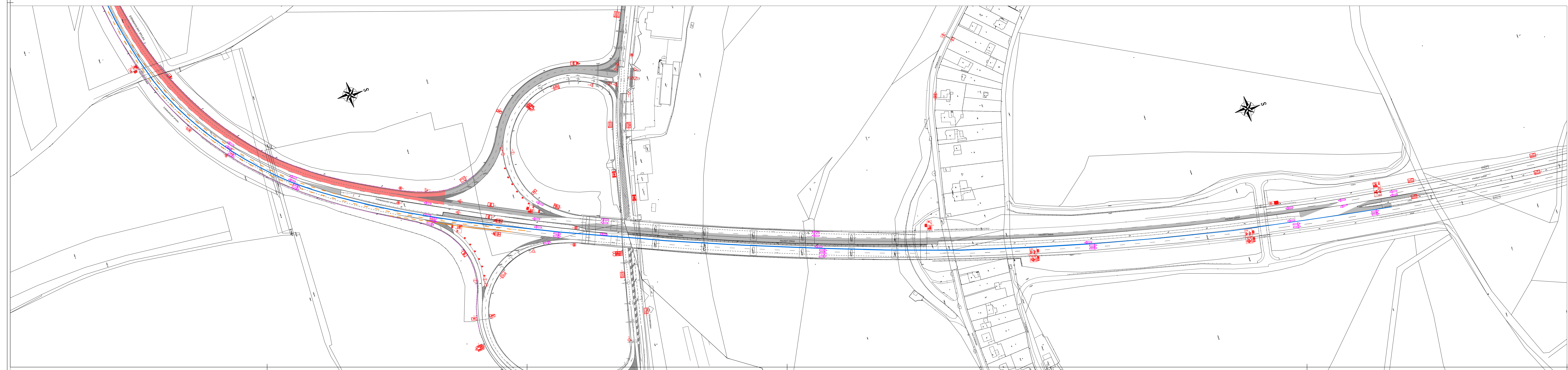
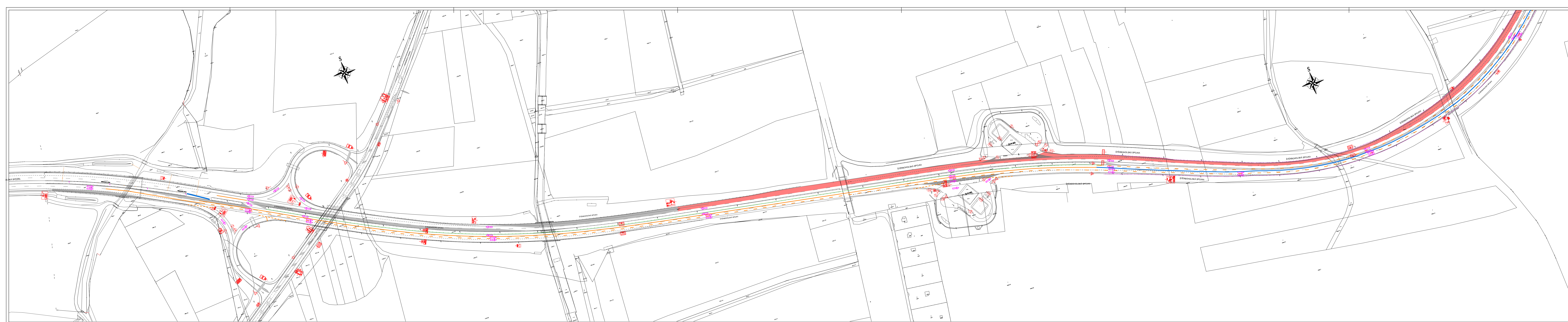
Datum vyprac.: 03/2020

Stavba: Štěrboholská spojka (E + F), Praha 10,  
č. akce 999166

Stupeň: DSP/DOS  
Měřítko: 1:50

Výkres: Zásady organizace výstavby a dopravy  
Demontáž svodidel, vzorové řezy v zúženém úseku

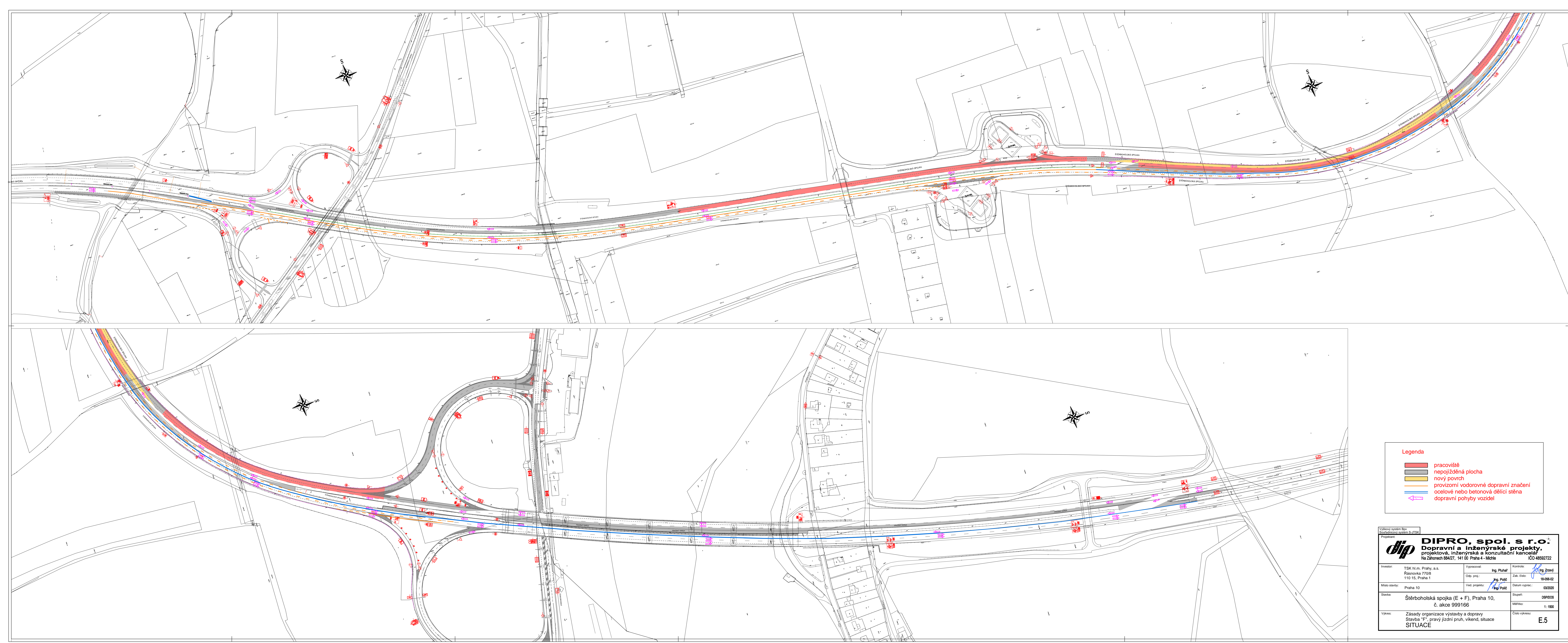
Číslo výkresu: E.3



**Legenda**

<span style="color: red;">■</span>	pracoviště
<span style="background-color: grey;">■</span>	nepojížděná plocha
<span style="border: 1px solid black;">■</span>	nový povrch
<span style="color: orange;">—</span>	provizorní vodorovné dopravní značení
<span style="color: blue;">—</span>	ocelové nebo betonové dělicí stěna
<span style="color: blue;">←</span>	dopravní pohyby vozidel

Výškový systém: BpV Souřadnicový systém: S-JTSK			
<b>DIPRO, spol. s r.o.</b> Dopravní a inženýrské projekty, projektová, inženýrská a konzultační kancelář Na Záhonech 884/27, 141 00 Praha 4 - Michle IČO 48592722			
Investor:	TSK hl.m. Prahy, a.s. Rásoňská 770/8 110 15, Praha 1	Vypracoval:	Ing. Půlč
Místo stavby:	Praha 10	Vedl. projekt:	Ing. Půlč
Stavba:	Štěboholská spojka (E + F), Praha 10, č. akce 999166	Kontrola:	Ing. Jiráň
Výkres:	Zásady organizace výstavby a dopravy Stavba "F", pravý jízdní pruh, všední den SITUACE	Zak. číslo:	18-056-02
		Datum vyprac.:	03/2020
		Stupeň:	DSP/006
		Mřížko:	1:1500
		Číslo výkresu:	<b>E.4</b>



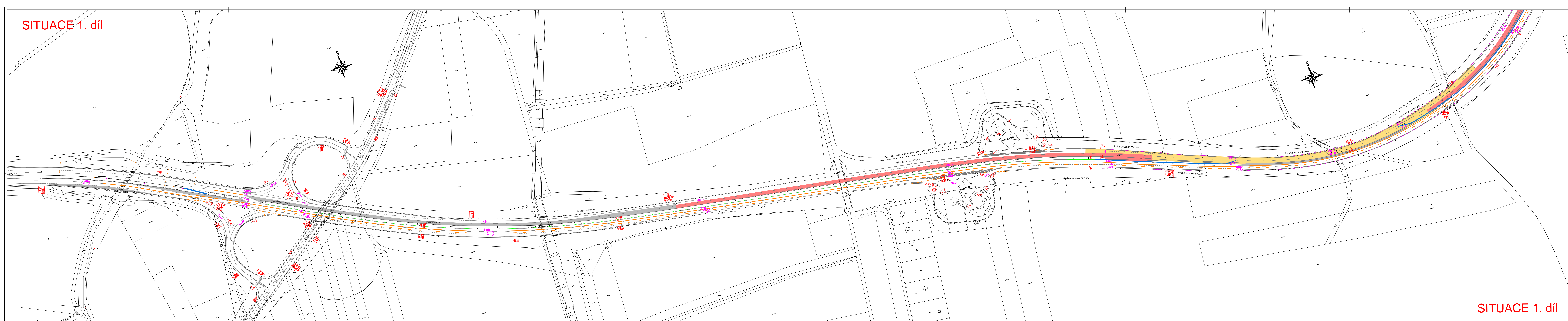
**Legenda**

- pracoviště
- nepojížděná plocha
- nový povrch
- provizorní vodorovné dopravní značení
- ocelové nebo betonové dělicí stěny
- dopravní pohyby vozidel

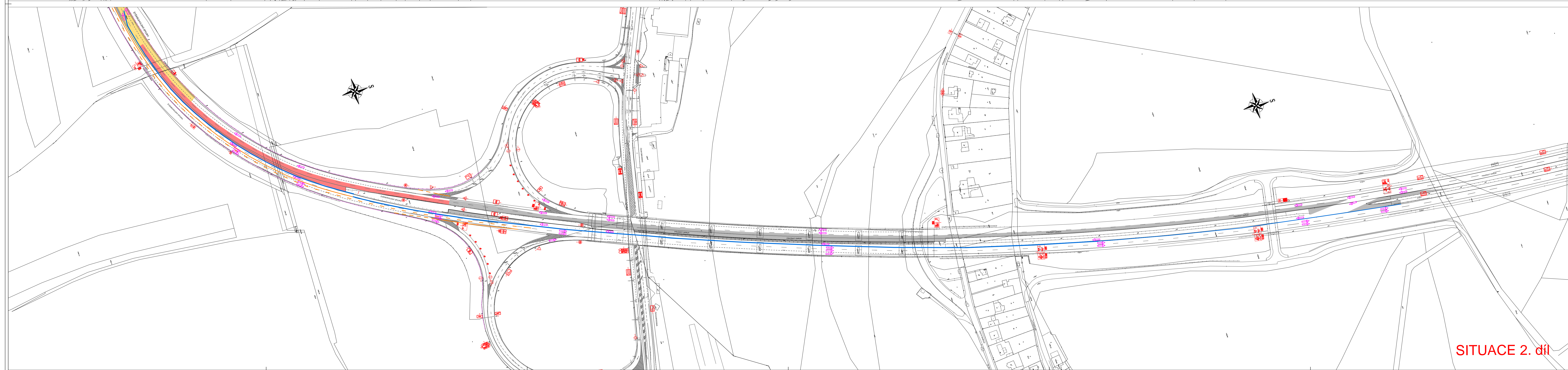
<small>Výzkový systém BpV Sociotechnický systém S-JTSK</small> <b>DIPRO, spol. s r.o.</b> Dopravní a inženýrské projekty, projektová, inženýrská a konzultační kancelář Na Záhonech 894/27, 141 00 Praha 4 - Měcholupy IČO 48592722			
Investor:	TSK hl.m. Praha, a.s. Rásovkova 770/6 110 15, Praha 1	Vypracoval:	Ing. Píluha
Místo stavby:	Praha 10	Odp. proj.:	Ing. Poláč
Stavba:	Štěrboholská spojka (E + F), Praha 10, č. akce 999166	Ved. projektu:	Ing. Poláč
Výves:	Zásady organizace výstavby a dopravy Stavba "F", pravý jízdní pruh, víkend, situace <b>SITUACE</b>	Kontrola:	Ing. Zrzavý
		Zak. číslo:	19-058-02
		Datum vyprac.:	03/2020
		Stupeň:	OSP005
		Měřítko:	1:1500
		Číslo výkresu:	<b>E.5</b>



SITUACE 1. díl



SITUACE 1. díl



SITUACE 2. díl

**Legenda**

	pracoviště
	nepojížděná plocha
	nový povrch
	provizorní vodorovné dopravní značení
	ocelové nebo betonová dělicí stěna
	dopravní pohyby vozidel

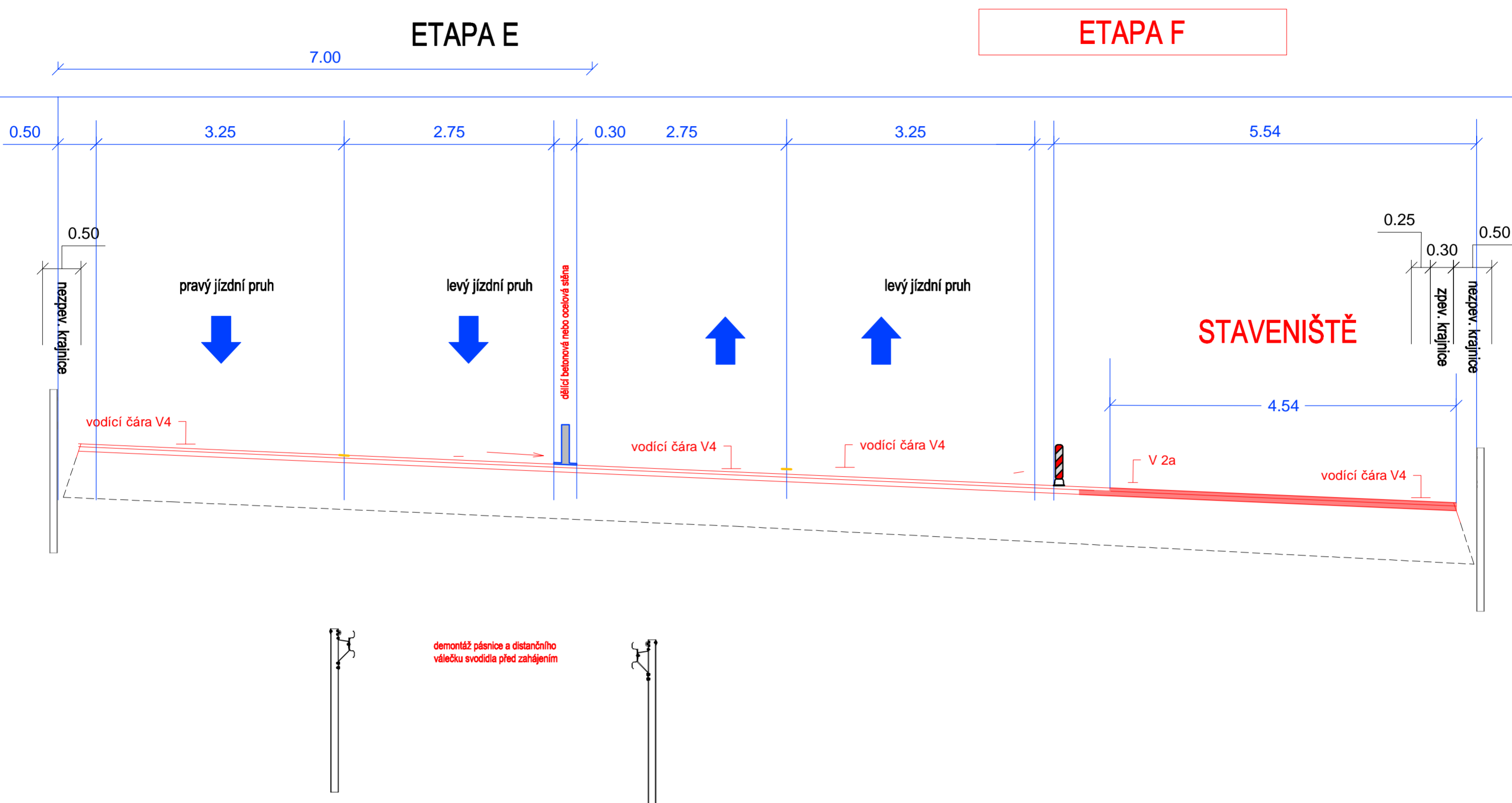
Výkresový systém Bp  
Soutěžníový systém S-JTSK

Projektant: **DIPRO, spol. s r.o.**  
Dopravní a inženýrské projekty,  
projektová, inženýrská a konzultační kancelář  
Na Záhonech 884/27, 141 00 Praha 4 - Michle IČO 48592722

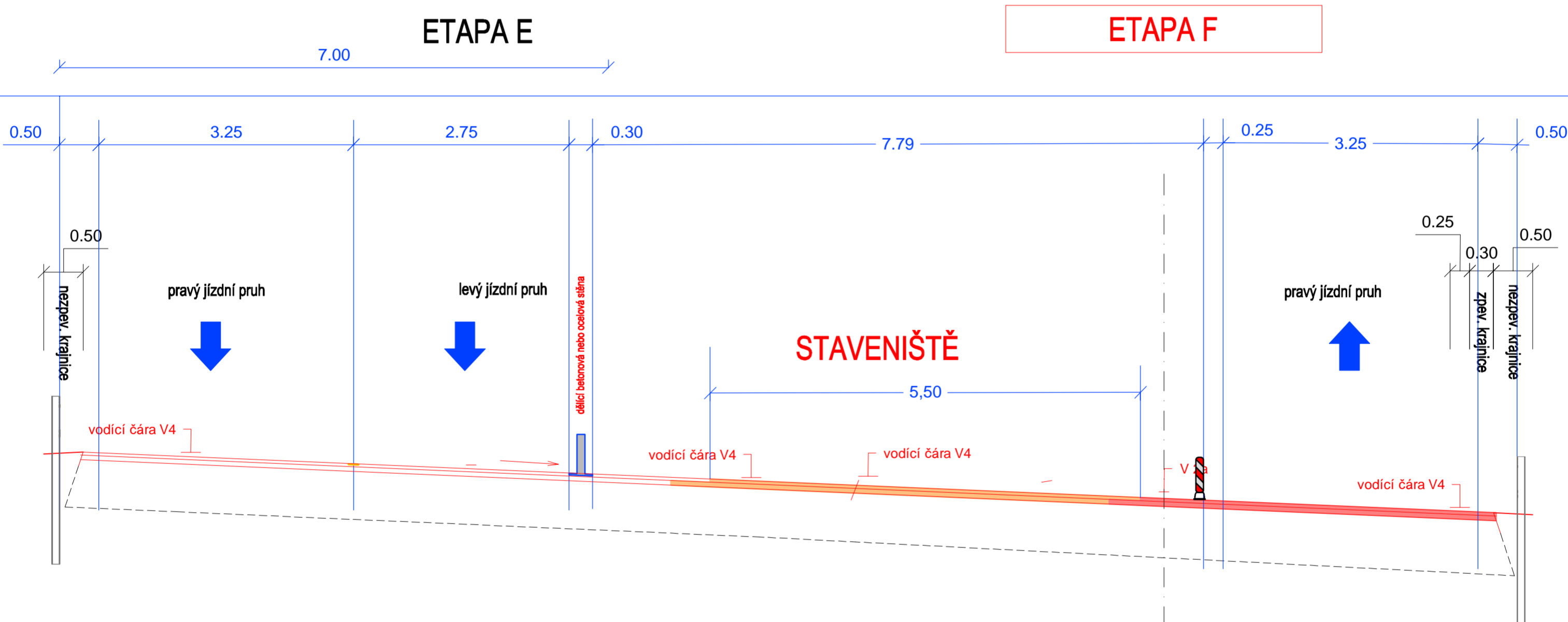
Investor: TSK hl.m. Praha, a.s. Rásoňkova 770/8 110 15, Praha 1	Vypracoval: Ing. Pluhař Odp. proj.: Ing. Polić Vedl. projekt.: Ing. Polić	Kontrola: Ing. Zrzavý Zak. číslo: 18-098-02 Datum vyprac.: 03/2020
Místo stavby: Praha 10	Stavba: Štěrboholská spojka (E + F), Praha 10, č. akce 999166	Stupeň: DOPROD Měřítko: 1:1500
Výkres: Zásady organizace výstavby a dopravy Stavba "F", levý jízdní pruh SITUACE	Číslo výkresu: E.6	

# stavba F do centra

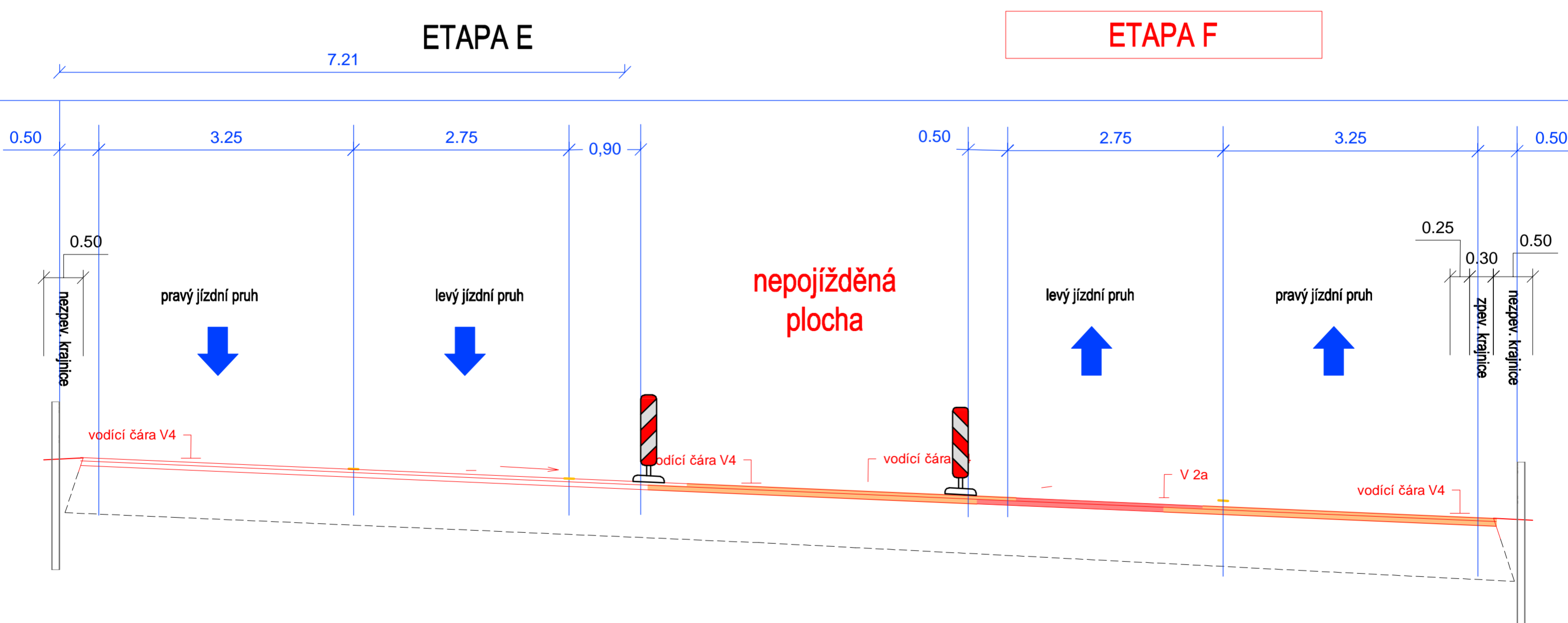
## DIO pravý pruh v týdnu



## DIO pravý pruh víkend



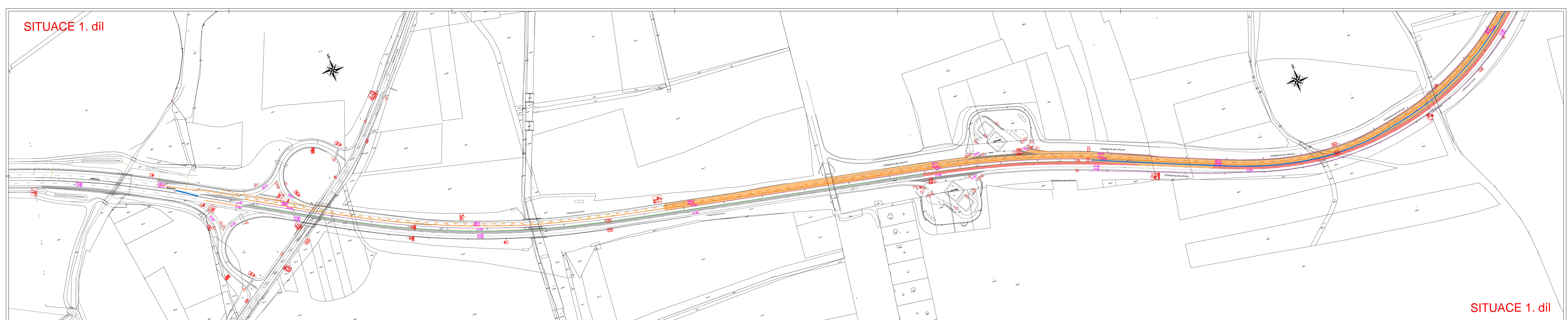
## DIO levý pruh



Stavební práce probíhají v úsecích se středním pásem na obou okrajích stavby. Izké střední část je položena při opravě pravého pruhu.

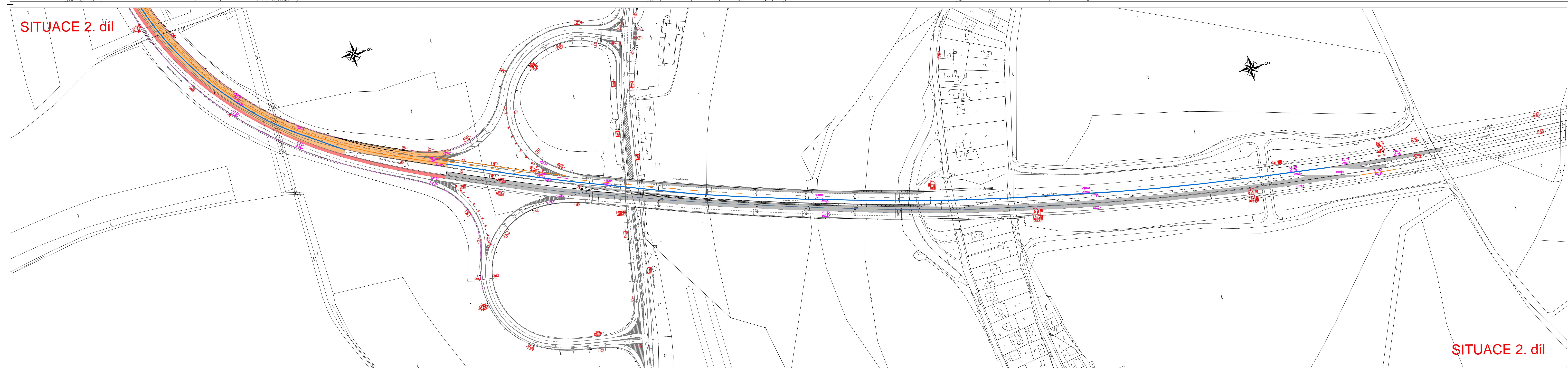
Výškový systém Bpv Souřadnicový systém S-JTSK Projektant: <b>DIPRO, spol. s r.o.</b> Dopravní a inženýrské projekty, projektová, inženýrská a konzultační kancelář Na Záhonech 884/27, 141 00 Praha 4 - Michle IČO 48592722					
Investor:	TSK hl.m. Prahy, a.s. Řásnovka 770/8 110 15, Praha 1	Vypracoval:	Ing. Pluhař	Kontrola:	Ing. Zrzavý
Místo stavby:	Praha 10	Odp. proj.:	Ing. Polič	Zak. číslo:	18-056-02
Stavba:	Štěrboholská spojka (E + F), Praha 10, č. akce 999166	Ved. projektu:	Ing. Polič	Datum vyprac.:	03/2020
Výkres:	Zásady organizace výstavby a dopravy Stavba "F", vzorové příčné řezy ve zúženém úseku	Stupeň:	DSP/DOS	Měřítko:	1:50
		Číslo výkresu:	<b>E.7</b>		

SITUACE 1. díl



SITUACE 1. díl

SITUACE 2. díl



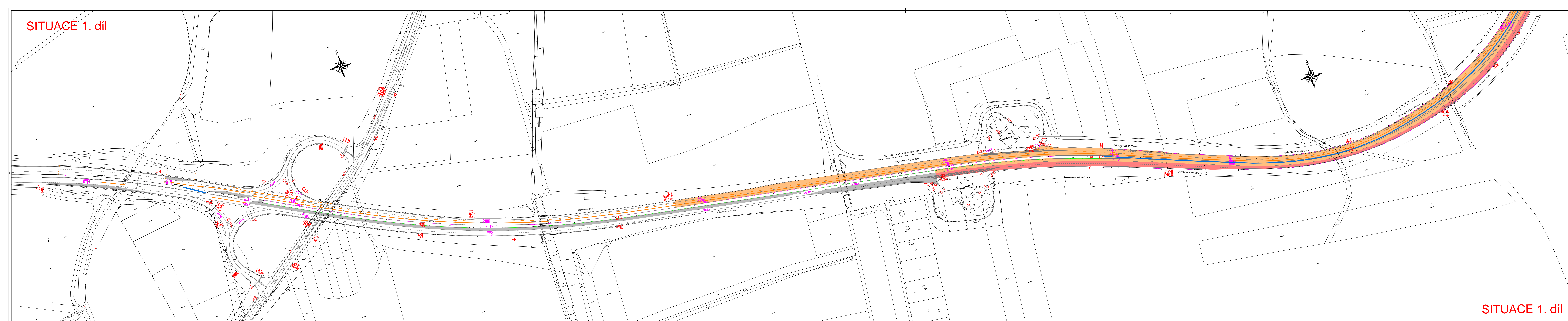
SITUACE 2. díl

**Legenda**

- pracoviště
- nepojízdná plocha
- nový povrch
- provizorní vodorovné dopravní značení
- ocelové nebo betonová dělicí stěna
- dopravní pohyby vozidel

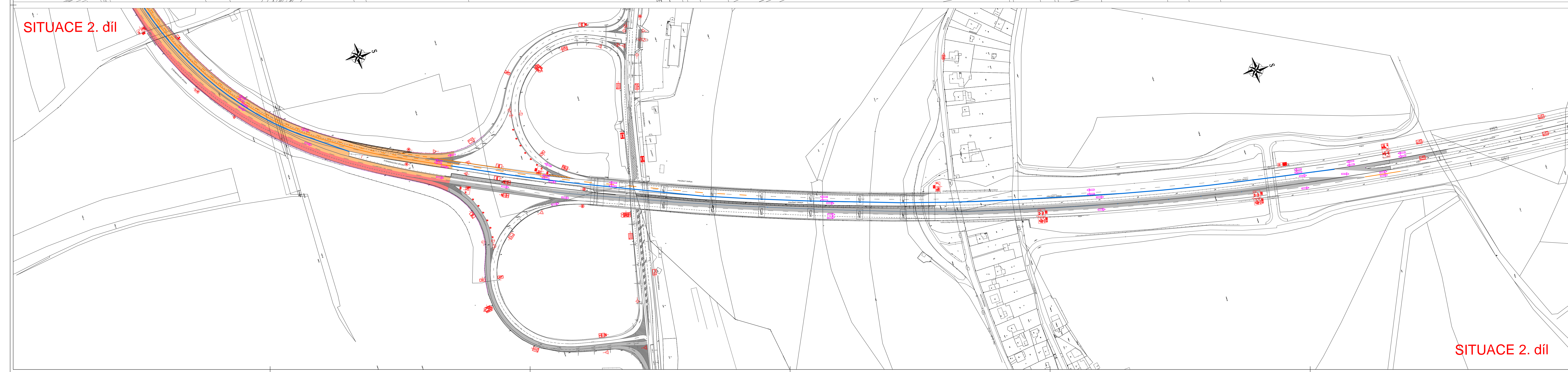
Výzkový systém BpV Systémový systém S-ITSK			
<b>DIPRO, spol. s r.o.</b> Dopravní a inženýrské projekty, projektová, inženýrská a konzultační kancelář Na Záhonech 884/27, 141 00 Praha 4 - Michle IČO 48592722			
Investor: TSK hl.m. Prahy, a.s. Rásovkova 770/8 110 15, Praha 1	Vypracoval: Ing. Pluhař	Kontrola: Ing. Zrzavý	Zak. číslo: 18-066-02
Místo stavby: Praha 10	Vedl projekt: Ing. Polák	Datum vyprac.: 03/2020	Štípek: DDP/D06
Stavba: Štěrboholická spojka (E + F), Praha 10, č. akce 999166	Měřítko: 1:1500	Číslo výkresu: E.8	
Výkres: Zásady organizace výstavby a dopravy Stavba "E", levý jízdní pruh SITUACE			

SITUACE 1. díl



SITUACE 1. díl

SITUACE 2. díl



SITUACE 2. díl

**Legenda**

- pracoviště
- nepojízdná plocha
- nový povrch
- provizorní vodorovné dopravní značení
- ocelové nebo betonová dělicí stěna
- dopravní pohyby vozidel

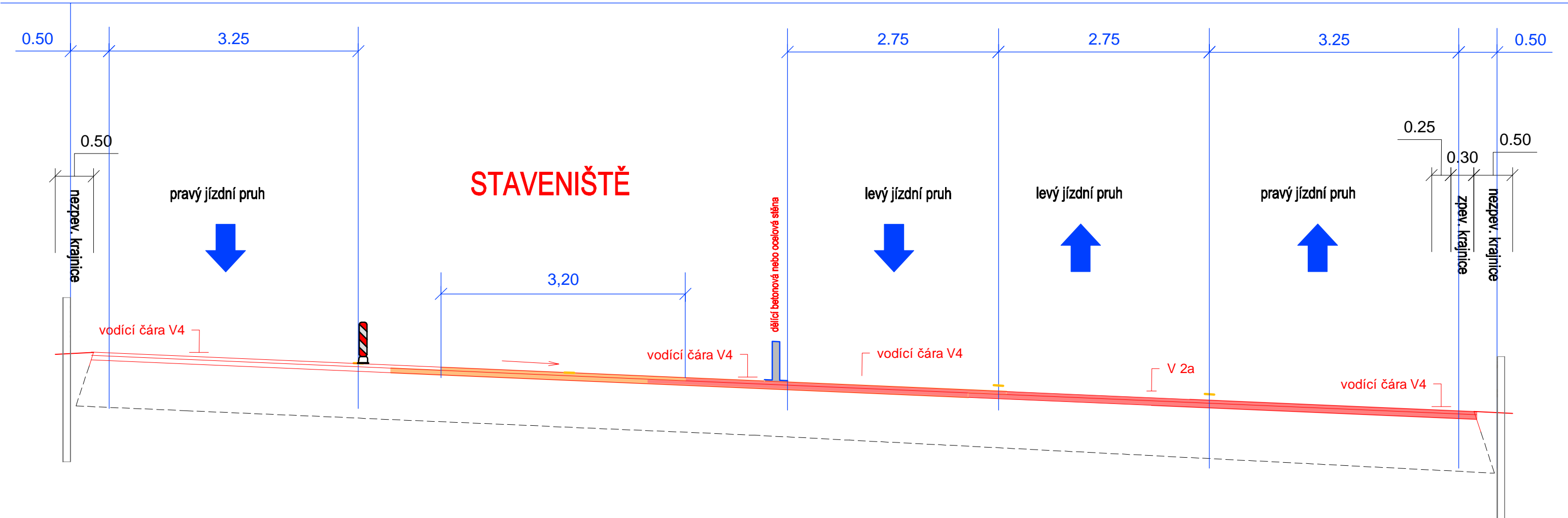
Výzkový systém Bv Souřadnicový systém S-JT3x		
<b>DIPRO, spol. s r.o.</b> Dopravní a inženýrské projekty, projektová, inženýrská a konzultační kancelář Na Záhonech 884/27, 141 00 Praha 4 - Michle IČO 48592722		
Investor: TSK hl.m. Prahy, a.s. Rásoňka 7708 110 15, Praha 1	Vypracoval: Ing. Pluhař Odp. proj.: Ing. Polák Ved. projektu: Ing. Polák	Kontrola: Ing. Zrzavý Zak. číslo: 18-056-02 Datum vyprac.: 03/2020
Místo stavby: Praha 10	Stavba: Štěrboholská spojka (E + F), Praha 10, č. akce 999166	Stupeň: DSP/D05 Měřítko: 1:1500
Výkres: Zásady organizace výstavby a dopravy Stavba "E", pravý jízdní pruh SITUACE	Číslo výkresu: <b>E.9</b>	

# stavba E - z centra

## DIO levý pruh

ETAPA E

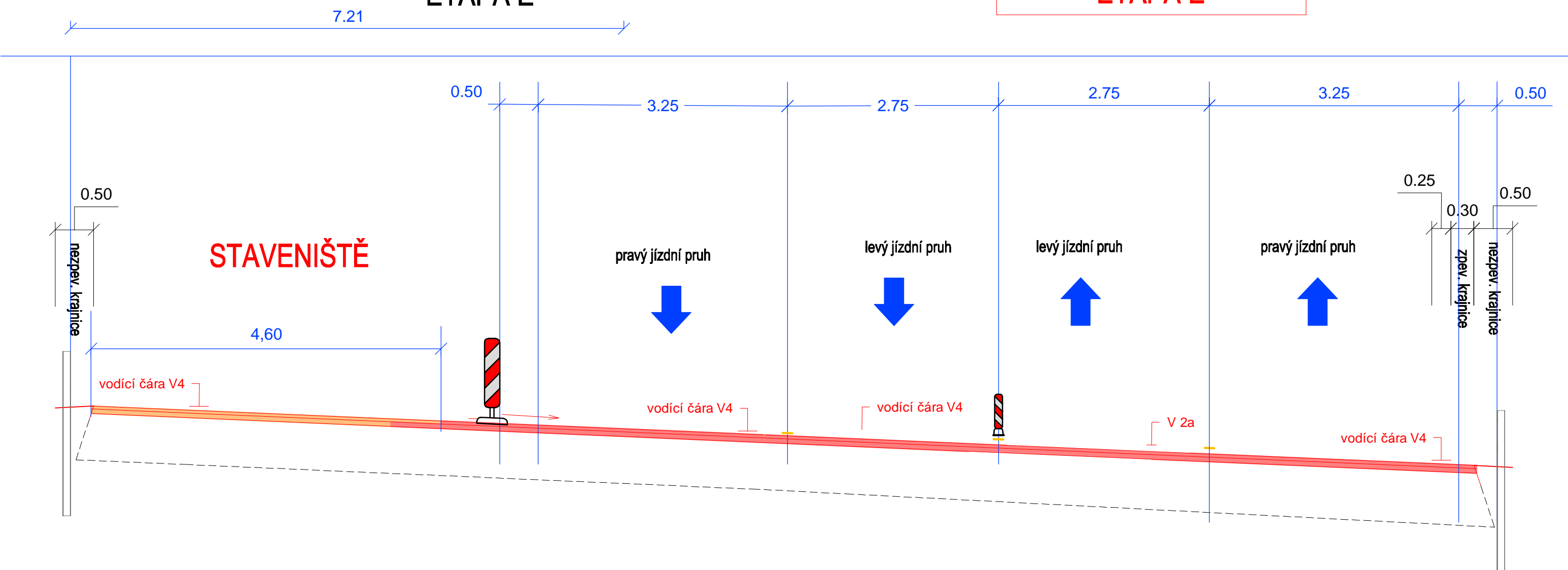
ETAPA E



## DIO pravý pruh

ETAPA E

ETAPA E



Výškový systém Bpv  
Souřadnicový systém S-JTSK

Projektant: <b>dip</b> <b>DIPRO, spol. s r.o.</b> Dopravní a inženýrské projekty, projektová, inženýrská a konzultační kancelář Na Záhonech 884/27, 141 00 Praha 4 - Michle IČO 48592722		
Investor: TSK hl.m. Prahy, a.s. Rásovkova 770/8 110 15, Praha 1	Vypracoval: Ing. Pluhař Odp. proj.: Ing. Polič Ved. projektu: Ing. Polič	Kontrola: Ing. Zrzavý Zak. číslo: 18-056-02 Datum vyprac.: 03/2020
Místo stavby: Praha 10	Stavba: Štěrboholská spojka (E + F), Praha 10, č. akce 999166	Stupeň: DSP/DOS Měřítko: 1:50
Výkres: Zásady organizace výstavby a dopravy Stavba "E", vzorové příčné řezy ve zúženém úseku	Číslo výkresu: <b>E.10</b>	